

M

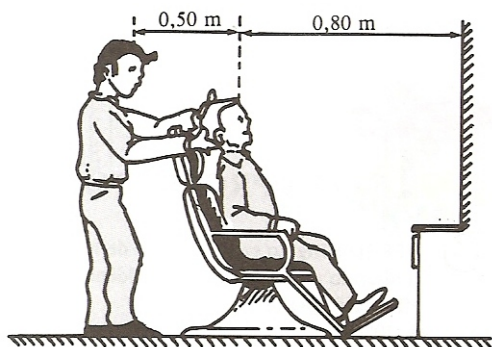
www.cursomentor.com

Tema: Espelhos Planos IV

Professor: Leonardo Santos

Data: 22 de agosto de 2015

Q1. (UFAC) Sentado na cadeira da barbearia, um rapaz olha no espelho a imagem do barbeiro, em pé atrás dele. As dimensões relevantes são dadas na figura.



A que distância (horizontal) dos olhos do rapaz fica a imagem do barbeiro?

- a) 0,5 m b) 0,8 m c) 1,3 m d) 1,6 m e) 2,1 m

Q2. (UECE) Um espelho plano E está fixo em uma parede vertical, de modo que sua borda inferior dista 50 cm do piso. A que altura mínima sobre o piso deve estar o olho do observador, para que ele possa ver seus pés no espelho?

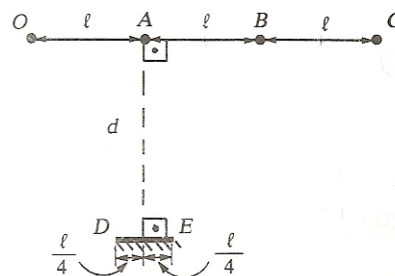
- a) 50 cm b) 100 cm c) 150 cm d) 160 cm

Q3. (Fatec) Antônio está de pé, fixo, diante de um espelho plano vertical; a distância entre ambos é 2,5 m. Antônio observa sua imagem. Benedito empurra o espelho em direção a Antônio; a distância entre Antônio e o espelho diminui para 1,5 m.

- a) A distância de Antônio à sua imagem diminui de 2,0 m.
 b) A altura da imagem de Antônio aumenta.
 c) A distância de Antônio à sua imagem diminui de 1,0 m.
 d) O ângulo visual da imagem de Antônio diminui.
 e) Nenhuma das anteriores.

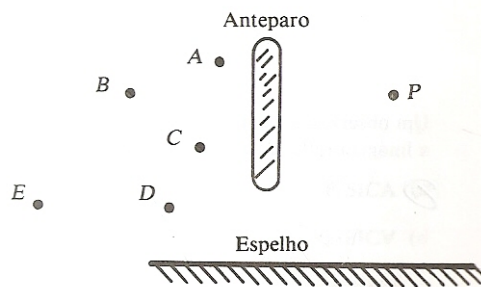
Q4. (Vunesp) O olho de um observador está

na posição O e três pequenos objetos estão nas posições A , B e C , conforme a figura. DE é um espelho plano. Nessas condições, pode-se afirmar que:



- a) o observador pode ver sua imagem no espelho.
 b) o observador não pode ver nenhuma das imagens dos objetos.
 c) o observador poderá ver as imagens de todos os objetos.
 d) o observador poderá ver as imagens dos objetos B e C .
 e) o observador só poderá ver a imagem do objeto B .

Q5. (PUC) Quais dos objetos A , B , C , D e E são vistos pelo observador P ao olhar para o espelho plano esquematizado?



- a) A , B , C , D e E
 b) A , E e B
 c) A , B , e C
 d) B , C e D
 e) C , D e E

GABARITO ESPELHOS PLANOS IV

- Q1. E
- Q2. B
- Q3. A
- Q4. E
- Q5. D